

3 – CONDUITE A TENIR EN CAS D'URGENCE - PARTIE MEDECIN TRAITANT ou à préciser :

Fiche standard et fiches élaborées avec les sociétés savantes pour les pathologies les plus fréquentes sont disponibles sur Eduscol

Fiche spécifique N° 02

Nom/ Prénom :	Date de Naissance :
Numéros d'urgence spécifiques éventuels autres que le 15 ou le 112 :	
Fiche établie pour la période suivante :	

Enfant allergique à :
Consommation autorisée des produits portant les mentions d'étiquetage de précaution
(« peut contenir des traces de ... », « a été fabriqué dans un atelier pouvant... ») ? oui non

Dès les premiers signes, faire chercher la trousse d'urgence de l'enfant ainsi qu'un téléphone portable. **Ne pas quitter l'enfant.**
La réaction a lieu dans les minutes suivant l'exposition. Evaluer immédiatement la gravité de la réaction :

La réaction est GRAVE

Si 1 seul des signes parmi les suivants

- Il respire mal et sa voix change
- Il respire mal et il siffle ou il tousse
- Il a très mal au ventre, il vomit de façon itérative
- Il devient rapidement rouge sur tout le corps et ses mains, ses pieds, son cuir chevelu le démangent
- Il se sent mal ou bizarre
- Il fait un malaise

La réaction est d'autant plus grave que plusieurs de ces signes sont associés



LES BONS REFLEXES

1. Allonger l'enfant ou le laisser ½ assis en cas de gêne pour respirer
2. Injecter L'ADRENALINE dans la face externe de la cuisse. *Spécialité :*
3. Puis appeler le SAMU (15 ou 112)
4. Si gêne respiratoire : faire inhaler bouffées de avec la chambre d'inhalation (5 respirations après chaque bouffée) – à répéter selon la gêne après 10 à 15 minutes

En attendant les secours, une 2^{ème} injection d'adrénaline peut être faite si les symptômes persistent après 5 à 10 minutes ou plus

La réaction est MODEREE

- Sa bouche pique, ses lèvres gonflent
- Ses yeux piquent, son nez coule
- Des plaques rouges démangent de façon localisée
- Il a un peu mal au ventre et/ou il a envie de vomir
- Autre :

Mais il parle bien et il respire bien



LES BONS REFLEXES

1. Traitement anti-histaminique par voie orale :
2. Surveiller l'enfant jusqu'à la disparition des symptômes
3. Prévenir les parents et leur conseiller de consulter un médecin
4. Autre :

EN L'ABSENCE D'AMELIORATION

OU SI APPARITION D'UN NOUVEAU SIGNE
EVALUER DE NOUVEAU LA GRAVITE DE LA REACTION POUR NE PAS RETARDER L'INJECTION D'ADRENALINE

Dans tous les cas, ne pas oublier de tenir la famille informée.

Les éléments médicaux complémentaires utiles (restauration scolaire...) sont transmis au médecin de l'EN par la fiche de liaison disponible en ligne. Un courrier médical à l'attention des services de secours peut également être joint sous pli cacheté.

Courrier et/ou fiche de liaison joints : OUI NON

Cachet du médecin :

Date :

Signature du médecin :

Annexe : Modalités de l'injection de l'adrénaline selon la présentation du produit



Enlever le capuchon noir protecteur de l'aiguille.



Retirer le bouchon protecteur.



Appuyer fermement le stylo sur la face extérieure de la cuisse.



Appuyer sur le bouton rouge et maintenir appuyé 10 sec. Puis masser la zone d'injection.



Enlever le bouchon blanc.



Placer le stylo sur la face extérieure de la cuisse à angle droit



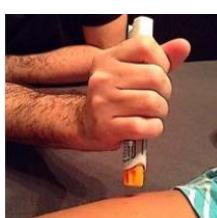
Appuyer fermement et maintenir appuyé pendant 5 secondes



Puis masser la zone d'injection



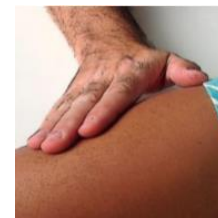
Enlever Le capuchon bleu



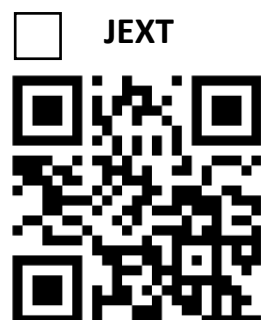
Placer l'extrémité orange du stylo sur la face extérieure de la cuisse à angle droit



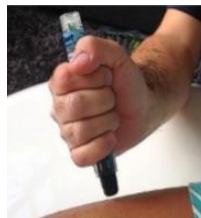
Enfoncer fermement la pointe orange dans la cuisse jusqu'à entendre un déclic et maintenir appuyé pendant 10 secondes



Puis masser la zone d'injection



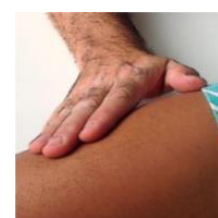
Enlever le bouchon jaune.



Placer l'extrémité noire du stylo sur la face extérieure de la cuisse à angle droit



Appuyer fermement sur la cuisse jusqu'à entendre un déclic et maintenir appuyé pendant 10 secondes.



Puis masser la zone d'injection.

Nom/ Prénom :